

**NOVO!**



**KTS 340**

Fácil de operar. Difícil de superar.



**BOSCH**

Tecnologia para a vida

# NOVO! KTS 340:

## Fácil de operar. Difícil de superar



KTS 340: Compacto, completo, portátil – A nova ferramenta de teste e diagnóstico da Bosch

### Um equipamento versátil

Muitas oficinas desejam ter um equipamento de teste multifuncional que tenha todas as “ferramentas” necessárias para o diagnóstico de falhas. Com o equipamento KTS 340, este desejo vira realidade. É perfeitamente adequado como ferramenta de teste para oficinas, centros automotivos e também, para aplicações móveis.

O novo KTS 340 é fácil de operar, graças ao seu software amigável. Começa com a identificação uniforme e otimizada do veículo. A oficina controla todos os tipos de informação para a procura de falhas:

- da tela geral do sistema diretamente para o diagnóstico e a procura de falhas;
- da procura de falhas e o plano de manutenção diretamente para o diagnóstico;
- do diagnóstico direto para o reparo de componentes.

### Informações e medições: tudo incluído

É um equipamento completo para o dia a dia da oficina: o novo KTS 340 oferece todas as informações necessárias e a técnica de medição para o diagnóstico de módulos de controle, procura de falhas orientada, reparo, manutenção preventiva e corretiva.

### Adequado para oficinas com sistemas modernos

Este equipamento de teste está projetado especialmente para reparos com software de diagnóstico da unidade de comando (ECU), instrução de procura de falhas, informações de manutenção preventiva e multímetros integrados. Tudo em um menu guia novo e prático.

### Muito útil na oficina

- ▶ Teste profissional com programa completo: diagnóstico de módulos de controle, procura de falhas, reparo e manutenção preventiva
- ▶ Novo conceito de operação intuitivo em todas as informações
- ▶ Operação rápida e fácil por meio da tela sensível ao toque – com conceito de tela uniforme
- ▶ Pode ser alternado imediatamente: do diagnóstico de módulos de controle à procura de falhas (reparo de componentes) e vice-versa
- ▶ Bom para a assistência técnica – acelera as etapas de trabalho.
- ▶ Fácil de operar. Pode ser usado de maneira portátil em qualquer lugar da oficina ou no veículo

### Tecnologia de teste moderna

- ▶ Multímetro de 2 canais: CAS [plus] também está disponível a função de multímetro diretamente na tela de procura de falhas: Valores de resistência, corrente e tensão com comparação automática especificada – medida. Também é possível representar os valores medidos em forma gráfica.
- ▶ Conta com tudo o que a oficina precisa: técnica de medição integrada e WLAN integrada
- ▶ Possui baterias internas para alimentação elétrica autônoma

# Tecnologia de teste moderna:

## Robusto, leve e rápido



O pacote ideal: tudo em um só equipamento



Solução completa: faz com que a mais recente tecnologia fique transparente

### Adaptador multiplexado substituível: equipado para o futuro

- ▶ Adaptador substituível integrado à carcaça. Atualização rápida a qualquer momento, no caso de alteração das interfaces veiculares.
- ▶ Futuro garantido: adaptador OBD substituível integrado.

### Portátil, sem fio

Através de WLAN podem ser impressos, por exemplo, protocolos e planos de manutenção, sem cabos, através do PC.

## Tudo em um, para diagnóstico, procura de falhas, reparo e manutenção preventiva



### Informação sobre o veículo

Informações básicas tais como detalhes sobre o veículo, identificação de sistemas montados ou localização do conector de diagnóstico no veículo.



### Manutenção preventiva

Representação didática e sistemática de todas as informações necessárias para a manutenção preventiva.



### Diagnóstico de unidades de comando

Entrada direta para o diagnóstico de módulos: Funções de teste "Leitura de memória de falhas", "apagamento de memória de falhas", valores reais, valores especificados e teste de atuadores.



### TSB Informação técnica de assistência

Complemento ideal para as instruções SIS, para acesso rápido às falhas conhecidas de um veículo e oferece correspondência por sintoma e grupo de sistema (ABS, Air bag, Motor, etc.).



### Todas as funções rapidamente sob controle

SIS/CAS[plus] oferece informações sobre o veículo e informações específicas de sistemas e detalhes do veículo selecionado.



### Técnica de medição exata e rápida

Multímetro digital para a medição de resistências, medição de diodos, medição de tensão e corrente.

# Equipamento profissional com programa completo: Suporte eficiente para a oficina



KTS 340: Fácil de manusear e robusto nas operações diárias da oficina

## **Todas as informações integradas e disponíveis**

Nas atividades diárias, é essencial ter acesso rápido e simples a todas as informações necessárias para o trabalho. Essa necessidade do mercado é perfeitamente atendida pelo KTS 340: Através da união de diagnósticos ECU, detecção de falhas, reparos e manutenção.

## **Pronto para lidar com as tendências em eletrônica de veículos**

As principais razões para o aumento de sistemas eletrônicos no veículo são as exigências mais rígidas por parte dos clientes e legislações quanto à segurança, conforto e redução de emissões. Os fabricantes de automóveis criam uma boa imagem da marca para aumentar a venda de carros novos. Oficinas com domínio de sistemas inovadores abrem novas oportunidades para serviços.

## **O software ESI[tronic] facilita**

O KTS 340 pode ser facilmente operado graças ao software organizado e estruturado de forma clara. Isso começa com uma identificação do veículo padronizada e otimizada. A oficina administra facilmente todos os tipos

de informações para a identificação de falhas. Seja da visão geral do sistema diretamente para o diagnóstico e detecção da falha, da detecção da falha e programa de manutenção diretamente para o diagnóstico, ou do diagnóstico diretamente para o reparo do componente.

## **Tecnologia de Informações e medições:**

### **Tudo é possível**

Equipamento completo para operações diárias da oficina: O novo KTS 340 fornece todas as informações e tecnologia de medição necessárias para diagnóstico de ECU, manuais para identificação de falhas, reparos, manutenção e serviço.

## **Oficina preparadas para atender os sistemas mais modernos**

O testador foi desenvolvido sob medida para reparos com o software de diagnósticos ECU, instruções para detecção de falhas, informações de manutenção e multímetros integrados. Tudo é direcionado através do novo e prático menu de navegação ajustado à sequência de trabalho na oficina.

# Moderno equipamento de teste:

Robusto, leve e rápido



Conexões: USB para PC e impressora, entrada para cartão e cabo de alimentação



Para medições rápidas: Multímetro

## Fonte móvel de energia e conexão para cabo de alimentação

Pode ser usado em qualquer lugar por aproximadamente duas horas com fornecimento de energia por oito baterias recarregáveis internas comuns (baterias AA NiMH). Suprimento também durante o diagnóstico via cabo OBD. Conexão de cabo de alimentação: Plugue de alimentação para unidade de suprimento de energia e contatos de carga via bandeja carregadora.

## Função do multímetro: Ideal no procedimento de testes

Condições no canal 1: Soquete amarelo (+) e azul (-), canal 2: Soquete vermelho (+) e preto (massa). CAS[plus] também disponibiliza a função multímetro diretamente no manual de detecção de falhas: Valores de resistência, corrente e tensão com comparação automática do valor nominal. Os valores medidos também podem ser plotados em gráficos.



WLAN: Sempre conectado



O adaptador está localizado na parte traseira da carcaça

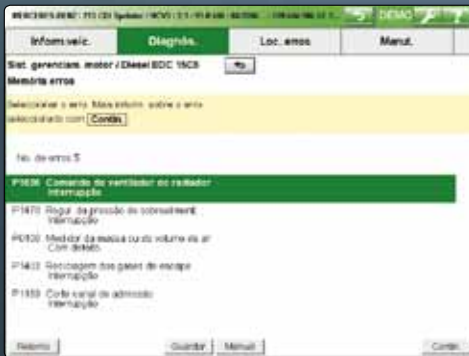
## Sem fio e móvel

Sobre o WLAN (em preparação), ex., protocolos e planos de manutenção podem ser impressos sem fio via PC.

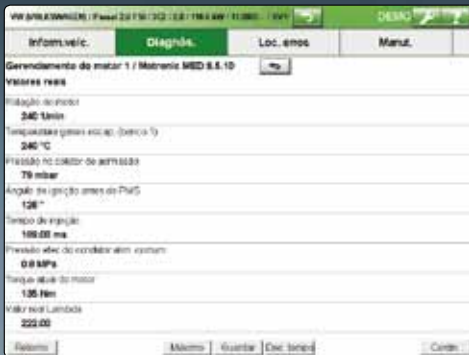
## Adaptador: Equipado para o futuro

O adaptador multiplexador é integrado na carcaça. Atualização rápida é possível a qualquer momento segundo as mudanças nas interfaces do veículo. O adaptador OBD é o mesmo utilizado nos módulos KTS 540 e KTS 570.

# Alcance a sua meta mais rapidamente: Diagnósticos de ECU com instruções para detecção de falhas



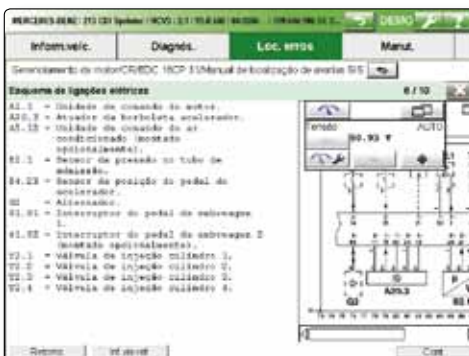
Nova flexibilidade: Pode passar rapidamente do diagnóstico ECU para detecção de falhas ou reparo do componente



Apresentação de informações organizada de forma clara: Até 8 valores reais podem ser exibidos ao mesmo tempo



Detecção de falhas: Instruções para detecção de falhas com descrição detalhada podem ser solicitadas



Todas as informações importantes prontamente disponíveis: ex.: diagramas elétricos e hidráulicos



Seleção do sistema do veículo com possível defeito

## Novo! Diagnóstico ECU (SD): Mais do que simplesmente códigos de falhas

Após “Leitura da memória de falha”, o software já associa os códigos do defeito às instruções de detecção de falhas (reparo do componente).

## Localização de defeitos facilitada

As instruções de detecção de falhas (SIS) mostram o caminho para o reparo bem sucedido. Informações adicionais também estão disponíveis, tais como diagramas de conexão hidráulicos, pneumáticos e elétricos.

## O CAS[plus] associa as instruções de localização de falhas ao diagnóstico

O ESI[tronic] com CAS[plus] orienta o mecânico em todos os passos de teste e sempre fornece as funções de informações e diagnóstico necessárias para o reparo. Os valores reais fornecidos pelo diagnóstico são comparados com os valores especificados pelo fabricante a partir das instruções.

# Quando, o que e onde:

## Informações do veículo e manutenção



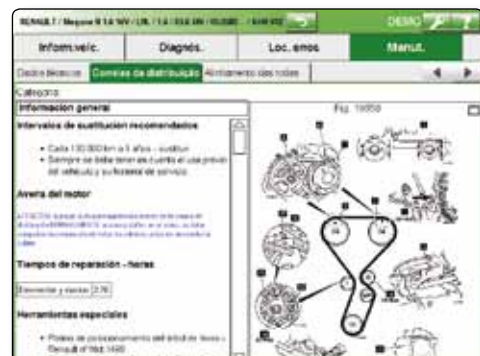
Informações do veículo: Todas as informações de nível superior sobre o veículo: Detalhes, sistemas e conectores de diagnósticos



Ilustrações de manutenção: Resumo das informações



Comparável em todos os momentos: Todos os valores de testes podem ser exibidos na interface



Todas as informações para a troca da correia dentada

### Informações do veículo (M): Todas as informações importantes disponíveis rapidamente

Todas as informações de nível superior sobre o veículo, tais como detalhes, sistemas instalados e a posição do conector de diagnóstico.

**Novo:** A mudança simples do “sistema de equipamento” diretamente para o diagnóstico e detecção de falhas.

### Manutenção (M): Bem organizada seguindo um programa

O ponto central para o início da manutenção é o programa de manutenção, que também permite acesso direto ao diagnóstico e valores de teste. Todas as informações necessárias para realizar a manutenção estão disponíveis, ex., ilustrações de manutenção, informações sobre correia dentada, geometria, pressão dos pneus, etc.

### Informações de Serviços Técnicos (TSB)

Como suplemento ideal às instruções SIS, o TSB permite acesso rápido a falhas conhecidas do veículo. Isso está combinado como uma descrição clara de causas, complementadas por dicas testadas de reparos com suporte visual.

# KTS 340: Comparativo



Correto desde o início:  
Claramente organizado e transparente

## Início no Start Center:

Procedimento simples de licenciamento, impressão conveniente e a seleção do ESI[tronic] Trainer são as funções organizadas de forma clara e disponíveis no Start Center. A atualização das informações para o software também é realizada aqui. As atualizações são primeiramente salvas no PC e então transferidas para o KTS 340.

Compatível com a oficina: Completo com maleta robusta

## Âmbito de fornecimento\*

Unidade de suprimento de energia (15 V/4 A), cabo de conexão de energia, adaptador OBD, cabo de diagnóstico OBD de 3 m, adaptador Uni 4, cabo de medição vermelho, cabo de medição azul, cabo de medição amarelo, cabo de medição preto, ponta de testes vermelha, terminal preto, cabo de conexão USB de 1 m, touchpen, 8 pilhas recarregáveis AA, maleta.

\* O KTS 340 somente pode ser operado em conjunto com a adesão do software ESI[tronic]  
Número da peça: 0 684 400 340

## Comparação entre o KTS 340 e o KTS 200

Comparação do hardware	KTS 200	KTS 340
Peso	aprox. 0,6 kg	aprox. 2 kg
Visor	Tela LCD de 3,5" em cor	Tela LCD de 8,4" em cor touchscreen
Multímetro	-	2-canais
Alimentação autônoma (Baterias)	-	✓
Porta de impressora	via PC	via PC/Wireless
Sistema operacional	Linux	Linux

Comparação do software	KTS 200	KTS 340
Visualização gráfica das leituras	-	✓
Opção de atualização OTP (uso ilimitado)	✓	✓
Diagnóstico do veículo (SD)	✓	✓
Instruções de reparo do veículo (SIS)	-	✓
Informações do veículo e manutenção (M)	-	✓
Informações de serviços técnicos (TSB)	-	✓



# Ficha técnica



Âmbito de fornecimento do equipamento

Fornecimento de energia garantido: novo suporte de carga regulável

Dados técnicos	KTS 340
Cartão	Sistema operacional Linux, 8 GB SD Card
Indicação	Visor colorido LCD 8,4" sensível ao toque
Resolução SVGA	800 x 600 dpi
Equipamento	Multímetro de 2 canais e WLAN integrados
Indicador de acionamento	Por meio de 2 LEDs: Ligado/Desligado, operação pela tomada, carga da bateria
Operação	Tela sensível ao toque, 1 Tecla de membrana (Liga/Desliga)
Bateria	A duração depende do nível de carga e da aplicação, aproximadamente 1 a 2 horas, 8 x pilhas AA, usuais no mercado
Carcaça	Carcaça estável de plástico, proteção contra impactos integrada
Dimensões	290 x 67 x 214 mm (Larg. x Alt. x Prof.)
Temperatura operacional	0 a 40 °C
Peso	Aproximadamente 2 kg
Protocolos de diagnóstico	ISO 9141-2, linhas K/L, código intermitente, SAE-J1850 VPW (GM, ...), conf. ISO 11 519-4 SAE-J1850 PWM (Ford), conf. ISO 11 519-4 CAN ISO 11898 ISO 15765-4 (OBD) CAN Highspeed, Middlespeed, Lowspeed e Singlewire

Acessórios especiais	Número Bosch
Ativador de válvulas de pneu	1 687 200 663
**) Impressora PDR 371	1 687 023 435
Linha de conexão USB 1,0m	1 684 465 491
Caneta touch	1 683 083 007
Suporte de carga	1 687 023 477
Caixa adaptadora OBD com conector OBD	1 688 462 514
Adaptação de tensão 12V/5V	1 688 463 495
Jogo de cabos de teste	1 687 011 208
Cabo de diagnóstico OBD 1,5 m	1 684 465 555
Cabo de diagnóstico OBD 5 m	1 684 465 567
Pinça Amperimétrica FSA 30 A	1 687 224 969
Pinça Amperimétrica FSA 1000 A	1 687 224 968
Adaptador para pinça Amperimétrica FSA de FSA 450 (Adaptador 1 684 480 125 necessário adicionalmente)	1 684 463 522
Shunt para medição 0 a 600 mA	1 684 503 103
Pinça Amperimétrica AC/DC 100/600 A com conector banana	1 687 224 864
*) Adaptador de teste Mercedes-Benz 38 polos	1 688 485 382

Acessórios especiais	Número Bosch
*) Cabo adaptador Ford	1 684 463 440
*) Cabo adaptador Ford EEC4	1 684 463 496
*) Cabo adaptador Ford (Adaptação PSG-5 Aparelho de bomba por meio de CAN)	1 684 463 652
*) Cabo adaptador MAN 27 polos (EDC, MS 5)	1 684 463 498
*) Cabo adaptador MAN 12 polos (EDC, MS 6.1, MS 6.4, CR, EDC7C)	1 684 463 499
*) Cabo adaptador Mercedes-Benz	1 684 447 032
*) Cabo adaptador Mercedes-Benz (Sprinter, Atego)	1 684 463 494
*) Cabo adaptador Opel Multec	1 684 463 410
*) Cabo adaptador Opel Vauxhall	1 684 463 464
*) Cabo adaptador PSA (+/- clipe)	1 684 460 182
*) Cabo adaptador PSA 3 polos para ABS p.e. (exigido o 1 684 463 399)	1 684 463 400
*) Cabo adaptador Rover	1 684 463 439
*) Cabo adaptador Scania 16 polos (R 124, R144)	1 684 463 497
*) Cabo adaptador de alimentação elétrica (conexão na tomada do cinzeiro)	1 684 460 202

\*) Somente junto com o cabo adaptador Uni 4 (1 984 463 539)

\*\*) Solicitar o cabo conector de USB junto

# Cabos adaptadores “Easy Connect”



BMW 20-pinos  
1 684 463 631



Daewoo/GM 12-pinos  
1 684 463 632



Fiat 3-pinos  
1 684 463 613



Honda 3-pinos e 5-pinos  
1 684 463 634



Hyundai/Mitsubishi 12-pinos  
1 684 463 638



Mazda 25-pinos  
1 684 463 637



KIA 20-pinos  
1 684 463 636



Nissan 14-pinos  
1 684 463 639



Peugeot 30-pinos (PSA 30)  
1 684 465 583



Renault veículos comerciais 12-pinos  
1 684 465 581



Renault veículos leves 12-pinos  
1 684 465 582



Toyota sem Pinos 1 / 9  
1 684 463 686



Toyota 17-pinos  
1 684 463 642



Toyota 23-pinos  
1 684 463 643



VW/Audi  
1 684 463 611

## Vantagens para a oficina:

- Cabo único para conexão
- Reconhecimento automático das especificações do veículo
- Simples, rápido e sem possibilidade de erro
- Confirmação de aplicação conector / veículo
- Menos combinações de cabos

# Nossos **conhecimentos**, seu **sucesso**. Equipamentos de Diagnóstico Bosch

## Equipamentos de Diagnóstico – a chave para a oficina do futuro

Os sistemas dos veículos estão ficando cada vez mais complexos; a demanda por diagnósticos qualificados em oficinas mecânicas está cada vez maior. Para serviços profissionais em veículos modernos, a Bosch oferece tudo em uma única solução, perfeitamente coordenada: equipamento de teste, software, treinamento técnico e hotline, complementados por peças com qualidade de equipamento original.



### **ESI[tronic]: software para diagnóstico e serviços**

- Funcionamento simples
- Acesso rápido
- Estrutura modular
- Cobertura ampla de mercado
- Atualizações contínuas
- Funcionamento universal independentemente do fabricante ou montadora

### **Equipamento de teste: adequado para cada tipo de oficina**

- Combinação otimizada de hardware e software para identificação rápida de defeitos, reparos qualificados e economia de tempo
- Tecnologia de teste expansível modular de última geração, baseada em PC

### **Treinamento: o conhecimento como um fator para o sucesso**

- Programa amplo de treinamento para oficinas mecânicas automotivas
- Cursos práticos de treinamento
- Instrutores altamente qualificados

### **Hotline técnico: suporte direto do fabricante do sistema**

- Suporte técnico
- Especialidades abrangem todas as marcas e montadoras

# Bosch

## O parceiro ideal para sua oficina

**Os avanços tecnológicos da Bosch representam importantes inovações na fabricação de automóveis**

Preparada para a presença cada vez mais forte da eletrônica nos veículos, a Bosch oferece às oficinas a tecnologia de teste adequada a empresas de todos os tamanhos e conceitos de serviços. Tecnologia automotiva de ponta, inovadora e robusta; sistemas de diagnóstico auxiliado por computador ajudam na identificação mais rápida e mais eficiente de falhas. A estrutura modular, com a utilização de tecnologias direcionadas ao futuro, possibilita amplas conexões em rede e o uso eficiente de todas as informações do software ESI[tronic]. A mobilidade e a orientação clara ajudam as oficinas a fazer diagnósticos seguros e rápidos.



Robert Bosch Ltda.  
Divisão de Equipamentos de Teste para Oficinas  
[www.bosch.com.br/br/equiteste](http://www.bosch.com.br/br/equiteste)

Representante:

Todos os dados e fotos que estão neste folheto poderão ser alterados sem aviso prévio.



Diagnóstico da Unidade de Comando



Análise do Sistema do Veículo



Análise de Emissões



Teste de Componentes



Unidades de Serviços de Bateria



Unidades de Serviços para Ar-Condicionado



Análise do Chassi



Análise do Sistema de Freios e Teste de Faróis

6 008 FP1 949 03.2010



# BOSCH

Tecnologia para a vida